

観光地は最大何カ所まで
入力できますか？

Q
001

~~最大 30 カ所です。(←最大数調整中です)~~
「Safari」での表示ではスクロールの不具合が出てい
ます。ブラウザは「Chrome」使用して下さい。

A
001

最大 100 カ所までの対応にしました。

A
001

トルコのトロイを検索したら、アメリカのトロイが表示されてしまいました。

Q
002

~~同一地名の場合どちらかにヒットしてしまいます。「トロイ=トルコ」
など検索ワードを追加して再検索して下さい。また、検索地名がそのま
まイラストレータデータに反映されてしまうのでトル指示も忘れずに！~~

A
002

「トロイ\$トルコ」というように半角のドル記号で区切って検索して下さい。
イラストレータデータには「トロイ」とだけ表示されます。

A
002

国名は書き出せますか？

Q
003

観光地点の他の国名は書き出せません。
▶ 検討中です

A
003

A コースと B コースがあります？
同時に書き出せますか？

Q
004

同時には書き出せません。
個々に書出して合体してもらってください。

A
004

地名の吹き出しが被って字が読めません

Q
005

ソフトの仕様です。校正用に加筆してください。

A
005

流用コースでも map manager を
使う必要がありますか？

Q
006

全てのコースで必ず map manager を使用
するということではありません
主に新コースなどで使用してください。


A
006

入力中にリフレッシュボタンを押してしまいました。戻れますか？？


Q
007

すいません。コマンド Z は使えません。

A
007

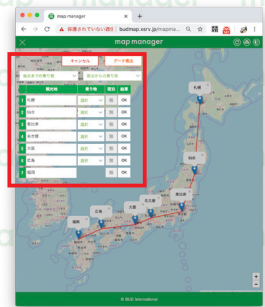
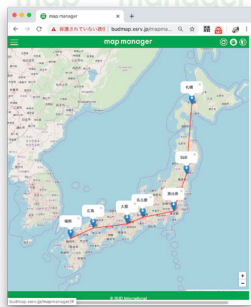
右上の  からプリントすると観光地名の表がスッと消えてしまいます。
観光地名も一緒にプリントしたいのですが ...

Q
008

 ボタン

コマンド+P

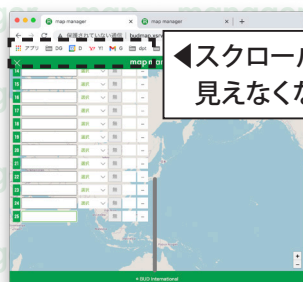
ブラウザの仕様上
プリント時に非表示
になってしまいます。
観光地名も一緒に
プリントする場合は
「コマンド+P」で。

A
008

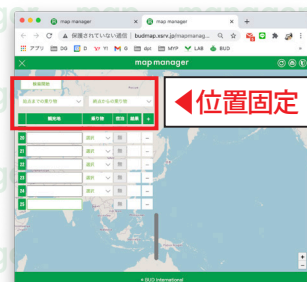
観光地追加ボタン「+」連打すると、画面がスクロールして
画面サイズによっては「-」を押してしまつて不便です…。

Q
009

「+」ボタンの位置を固定にしてスクロールしないよう修正しました。
【改修前】 【改修後】



◀スクロールして
見えなくなる



◀位置固定

A
009